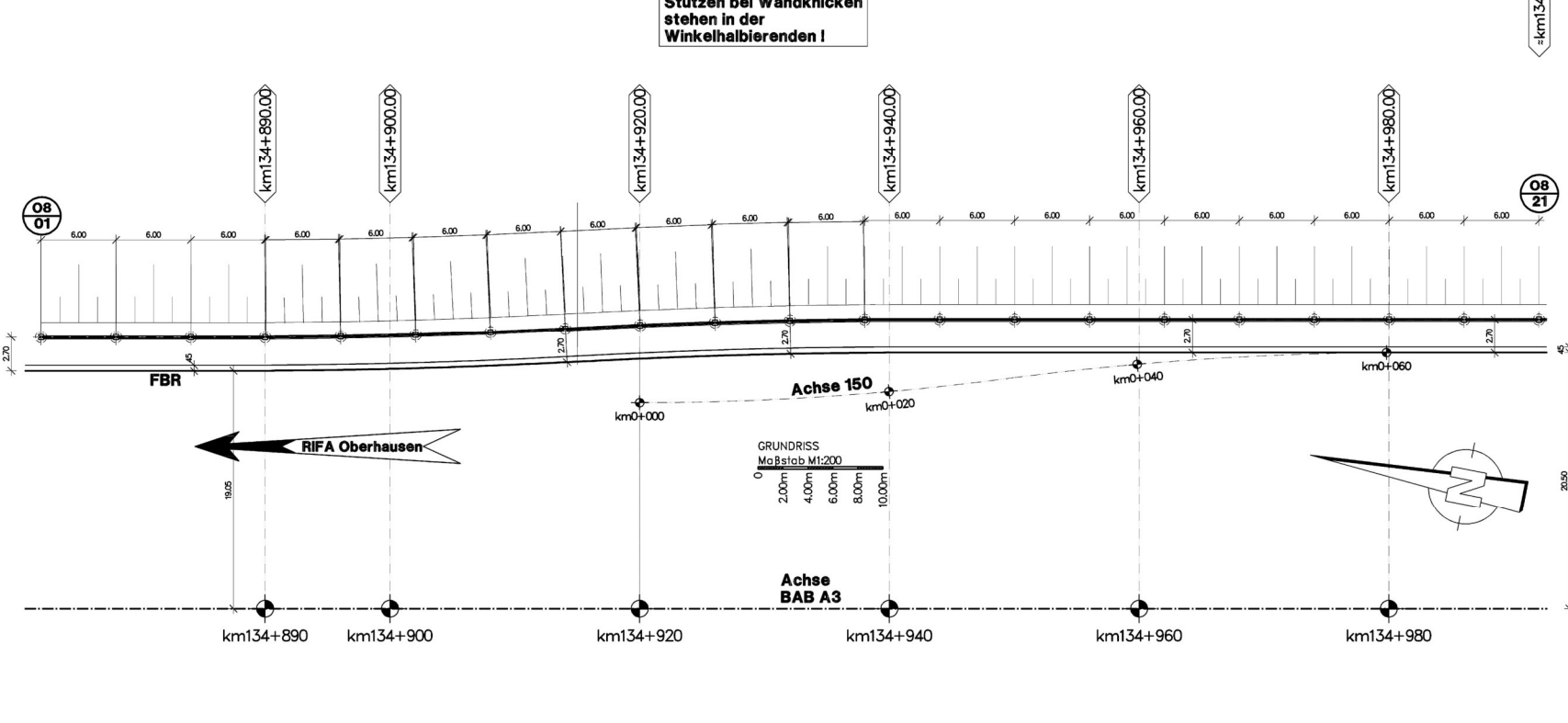
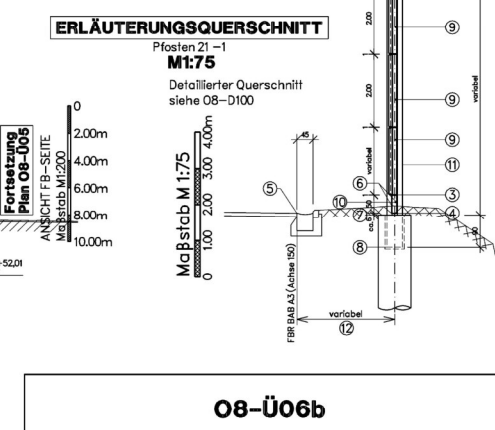
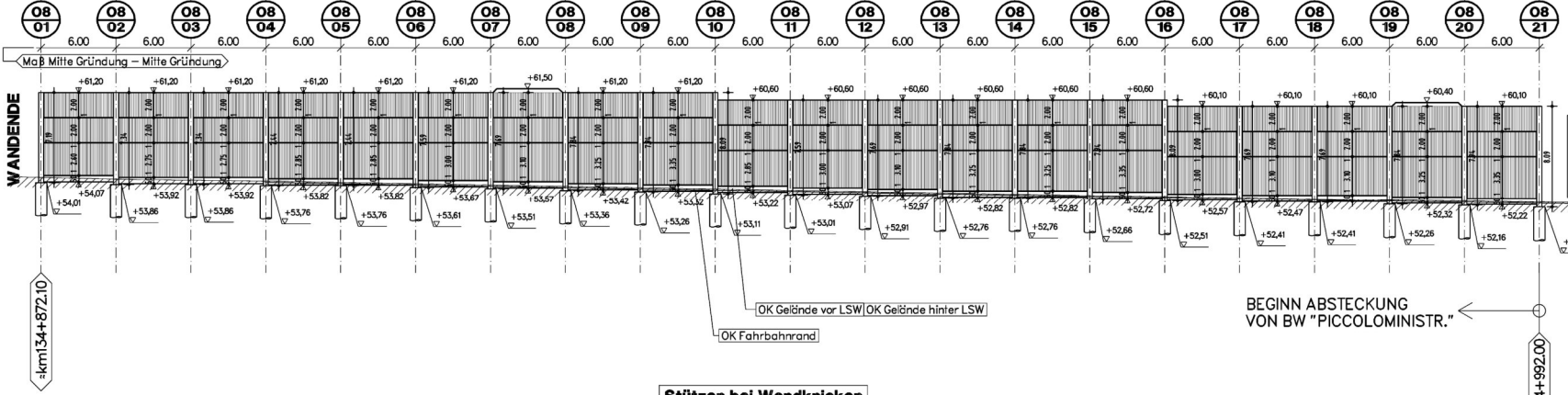


1	61.20	61.20	61.20	61.20	61.20	61.20	61.20	61.20	61.20	61.20	61.20	60.60	60.60	60.60	60.60	60.60	60.60	60.10	60.10	60.10	60.10	60.10
2	61.20	61.20	61.20	61.20	61.20	61.20	61.20	61.20	61.20	61.20	61.20	60.60	60.60	60.60	60.60	60.60	60.60	60.10	60.10	60.10	60.10	60.10
3	54.58	54.43	54.43	54.33	54.33	54.18	54.08	53.93	53.83	53.73	53.58	53.48	53.33	53.33	53.23	53.08	52.98	52.98	52.83	52.73		
4	54.07	53.92	53.92	53.82	53.82	53.67	53.57	53.42	53.32	53.22	53.07	52.97	52.82	52.82	52.72	52.57	52.47	52.47	52.32	52.22		
5				54.04	53.86				53.50			53.15			52.82			52.50				
6		54.24/54.24		54.14/52.14	53.96/53.96			53.60/53.60			53.24/53.24			52.91/52.91			52.59/52.59					
7	54.01	53.86	53.86	53.76	53.76	53.61	53.51	53.36	53.26	53.11	53.01	52.91	52.76	52.76	52.66	52.51	52.41	52.41	52.26	52.16	52.01	
8	53.11	52.96	52.96	52.86	52.86	52.71	52.61	52.46	52.36	52.21	52.11	52.01	51.86	51.86	51.76	51.61	51.51	51.51	51.36	51.26	51.11	
9		2 * W1200 W1260		2 * W1200 W1260		2 * W1200 W1260		2 * W1200 W1260		2 * W1200 W1260		2 * W1200 W1260		2 * W1200 W1260		2 * W1200 W1260		2 * W1200 W1260		2 * W1200 W1260		
10		WS1050		WS1050		WS1050		WS1050		WS1050		WS1050		WS1050		WS1050		WS1050		WS1050		
11	S1810	S1820	S1820	S1830	S1830	S1850	S1860	S1870	S1880	S1900	S1850	S1860	S1870	S1870	S1880	S1900	S1860	S1860	S1870	S1880	S1900	
12	2.70m	2.70m	2.70m	2.70m	2.70m	2.70m	2.70m	2.70m	2.70m	2.70m	2.70m	2.70m	2.70m	2.70m	2.70m	2.70m	2.70m	2.70m	2.70m	2.70m	2.70m	
13		km134+880 (Achse 101)		km134+890 (Achse 101)		km134+900 (Achse 101)		km134+920 (Achse 101)		km134+940 (Achse 101)		km134+960 (Achse 101)		km134+980 (Achse 101)		km134+990 (Achse 101)						

1	OK Lärmschutzwand
2	OK Stütze
3	UK Porenbeton
4	UK Sockel
5	OK Fahrbahrand
6	OK Gel. vor/hinter LSW
7	OK Gründung
8	UK Stütze
9	Pos. Wandplatte
10	Pos. Sockelplatte
11	Pos. Stütze
12	FBR - Mitte Gründ.
13	Stations-km (BAB A3)



### 08-Ü06b

b	BESTANDSÜBERSICHT	11.02.2008	M.Biel
a	Plannummer und entsprechende Anschlußpläne angepasst	21.09.2007	M.Biel
Index	Änderung	Datum	Name

### Bestandsübersichtszeichnung

Für die Mängel der Ausführung verantwortliche Baustellung

SCHÄFER-BAUTEN  
Schillerstr. 12-19  
Tel. 02332/958-100  
45887 Gelsenkirchen

Wesseling, 11.02.2008

gez. M.Biel

Gelsenkirchen

Projekt-Nr.:  
Datum  
Zeichen  
Bearb.: 21.08.07  
M.Biel  
Gez.: 21.08.07  
M.Biel

Straßen-Nr.:  
BAB A3

Bauvorhaben: A 3, 8-streifiger Ausbau zwischen AS Dellbrück bis AK Köln Ost

Gemarkung: Köln

Bauwerk: Lärmschutzwand "08"  
km134+872 bis km0+622

Planvorstellung: Wandabwicklung Pf.21 - 01  
von ca.km134+992.0 bis ca.km134+872.1

Einwirkung:

In statisch-konstruktiver Hinsicht geprüft  
Prüf-Nr.: 733/07  
meines Prüfverzeichnisses  
53604 Bad Honnef, den 14.09.07 geg. SdL  
Karl-Simrock-Sir. 64c  
Tel. 02224/92350

Zur Baustellung freigegeben  
Der Leiter/Die Leiterin der  
Regionallieferleistung Rhein-Berg  
Im Auftrag (Ort, Datum, Unterschrift)  
Köln, den 18. Sep. 2007  
geg. J. J. J.

Die Darstellung stimmt mit der Ausführung überein  
Ausführende Firma  
Im Auftrag  
(Ort, Datum, Unterschrift)

Regionallieferleistung Rhein-Berg, Bauaufsicht  
Im Auftrag  
(Ort, Datum, Unterschrift)